



# მარტივი სახელმძღვანელო ხარისხიანი ფოტოების გადასაღებად

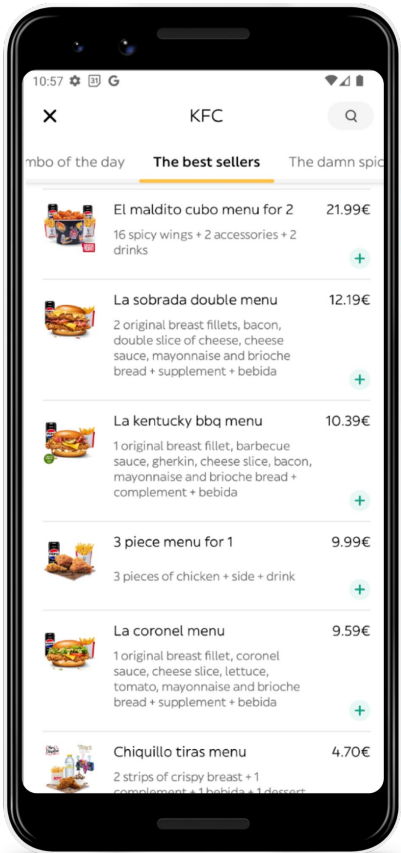
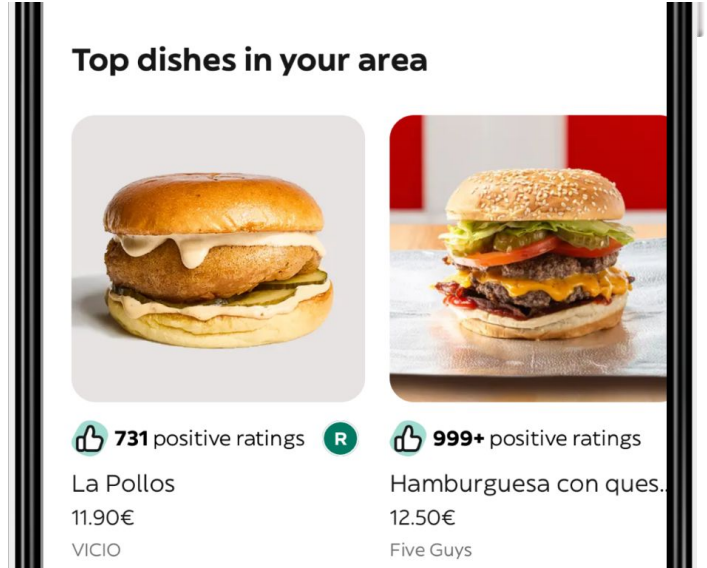


იცოდით, რომ ფოტოები ერთ-ერთი ყველაზე მნიშვნელოვანი ელემენტია მომხმარებლისთვის პროდუქტის არჩევისას?

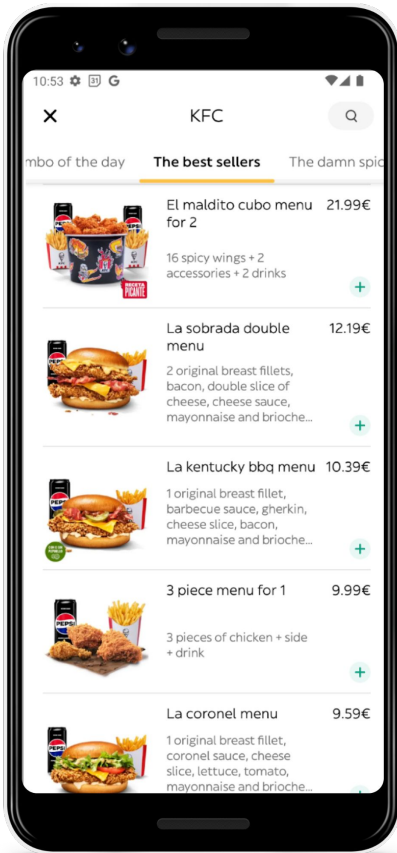
პროდუქტებზე დართული სურათები შეკვეთის შანსს 3-ჯერ ზრდის.

მაღალი ხარისხის ფოტოები დაგეხმარებათ მეტი მომხმარებლის მოზიდვაში და წახალისებს მათ, განათავსონ მეტი შეკვეთა.

გადაიღეთ თქვენი მენიუს თითოეული პროდუქტის ფოტო!



მანამდე



შემდეგ

კერძების სურათები ახლა უფრო მასშტაბურად და თვალშისაცემად არის წარმოდგენილი. მომხმარებლები კერძების ძიებისას მაღალხარისხიან ფოტოებს გაცილებით ადრე ათვალთვლებენ, ამიტომ მნიშვნელოვანია, კონკურენტებისგან გამოირჩეოდეთ.

სწორედ ამიტომ, მოვითხოვთ, რომ ყველა ხელმისაწვდომ პროდუქტს სურათი დაერთოს.

## რჩევები სურათების ასატვირთად

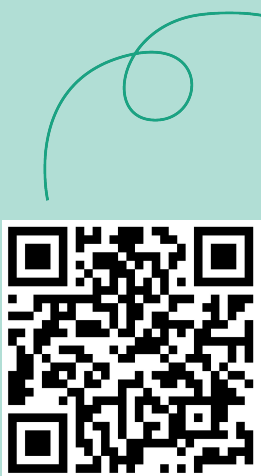
01

### შედით Manager Portal-ში

შედით სისტემაში :

<https://managers.glovoapp.com/hello>.

შეიყვანეთ ველებში თქვენი Glovo-ს პარტნიორის ანგარიშის მონაცემები და ადმინისტრატორის პაროლი.



დააკანონეთ აქ და მიიღეთ წვდომა Menu Manager-ზე!

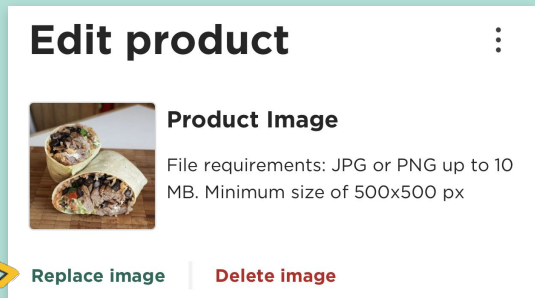
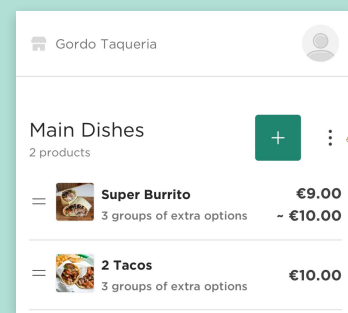


02

### დაამატეთ ან აირჩიეთ პროდუქტი თქვენი მენიუდან

თქვენს მენიუში ახალი სურათის დამატებისთვის : დააწკაპუნეთ გვერდის ზედა ნაწილში მოთავსებულ + ლილაკზე, რომ ატვირთოთ ფოტოები და შექმნათ ახალი კერძი.

არსებული პროდუქტის სურათის რედაქტირებისთვის : გადადით თქვენი რესტორნის მენიუზე. დაამატეთ ან შეცვალეთ ფოტო პროდუქტის ლილაკზე დაწკაპუნებით.

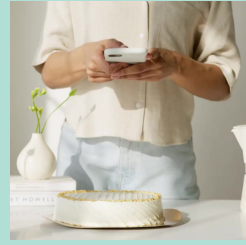




# რჩევები ფოტოგადაღებისთვის

## 1. შეარჩიეთ ბრტყელი ზედაპირი

შეარჩიეთ ბრტყელი ზედაპირი, რომელიც ბუნებრივად კარგადაა განათებული. ხარისხიანი ფოტოების გადასაღებად, ფონად გამოიყენეთ თეთრი ან უბრალო ფერები თუ ტექსტურა.



## 2. მოერიდეთ ბლიცის გამოყენებას

გამოიჩინეთ ზომიერება ბლიცის ან მკაფიო განათების გამოყენებისას, რომ ჩრდილები არ წარმოიქმნას და კერძის ფერები არ გაფერმკრთალდეს.



## 3. აირჩიეთ სწორი კუთხე

გადაღებისას სწორად აირჩიეთ კუთხე, რომ საუკეთესოდ წარმოაჩინოთ კერძის ყველა ინგრედიენტი.



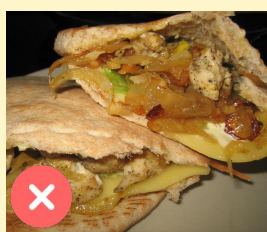
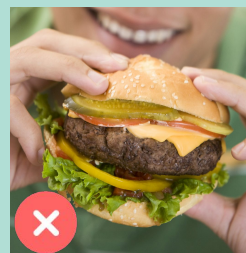
## 4. ჩარჩო და კომპოზიცია

მოათავსეთ კერძი სურათის ცენტრში, რომ მთლიანად გამოჩნდეს. ნუ გამოიყენებთ მოჭრილ ფოტოებს ან მიახლოებულ კადრებს. ფოტოზე უნდა აღიბეჭდოს მთლიანი პროდუქტი და მხოლოდ ის ინგრედიენტები, რომლითაც ეს საკვები მზადდება.

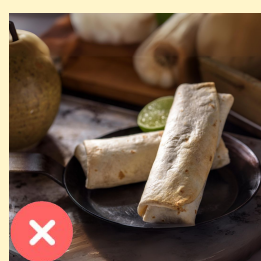
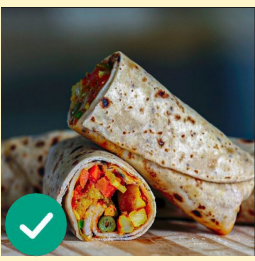


## 5. არ გამოაჩინოთ ხელები

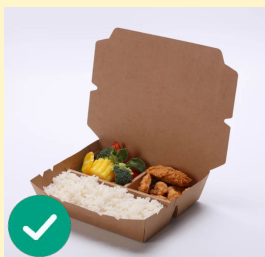
გახსოვდეთ, რომ ხელების, სახის ან სხეულის სხვა ნაწილების გამოჩენა აკრძალულია!



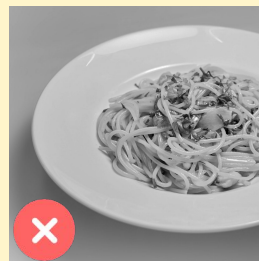
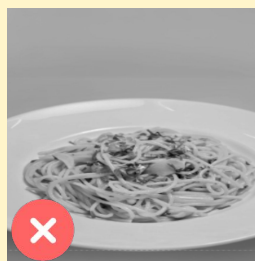
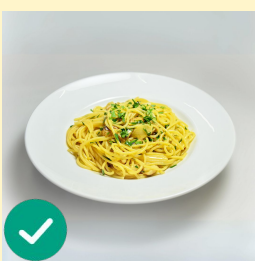
**წარმოაჩინეთ, როგორი გემრიელია თქვენი კერძი!** საქმელი მოათავსეთ ისე, რომ სურათზე მადისაღმძვრელად გამოიყურებოდეს.



**აჩვენეთ თქვენი კერძი შიგნიდან** დარწმუნდით, რომ კერძის ინგრედიენტები ნათლად ჩანს. ვრეპის, ბურიტოსა და სენდვიჩების ორად გაჭრით, მომხმარებლებს წარმოდგენა ექმნებათ ინგრედიენტებზე.



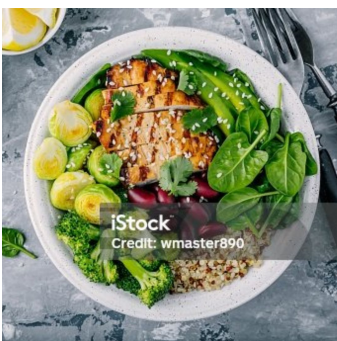
**შეფუთული პროდუქტი** თუ გასურთ შეფუთული პროდუქტის ჩვენება, დარწმუნდით, სურათზე გამოსახული შეფუთვა სუფთაა და შეესაბამება რეალურს, ხოლო პროდუქტი ხილვადია.



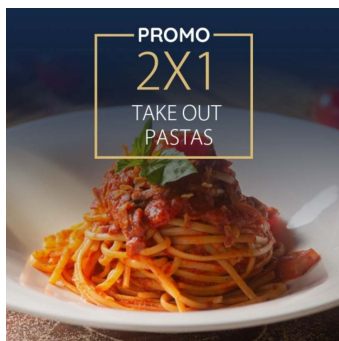
**დარწმუნდით, რომ ფოტო არ არის განვლილი** იზრუნეთ, რომ თქვენი ფოტოები არ იყოს განვლილი, პიქსელირებული, მოჭრილი, დეფორმირებული ან ბუნდოვანი.



## გამაფრთხილებელი ნიშნები



სურათებს ნუ დაურთავთ **ჭვირნიშნებს** ან რედაქტირების პროგრამების სახელწოდებებს.



სურათებზე **ლოგოების** ან **ტექსტის** დატანა დაუშვებელია — ფოკუსში საკვები უნდა მოექცეს!



ნუ გადაუღებთ ფოტოს ცუდად წარმოდგენილ კერძს და **მოერიდეთ ბლიცის გამოყენებას**



დარწმუნდით, რომ თითოეული ფოტო **ორიენტირებულია კვადრატულად** და ზომა არ აღემატება **1 მბ-ს**.



## ყოველთვის გახსოვდეთ ...

პროდუქტები, რომლებსაც დართული აქვს ფოტოები, როგორც **წესი**, იყიდება **3-ჯერ მეტი სისწორით**.

თქვენი მენიუს გასაუმჯობესებლად დაამატეთ ფოტოები და აღწერილობები Manager Portal-ის გამოყენებით.

დაასკანერეთ აქ და მიიღეთ წვდომა Manager Portal-ზე!

